

EMPLACEMENTS DE PARKING

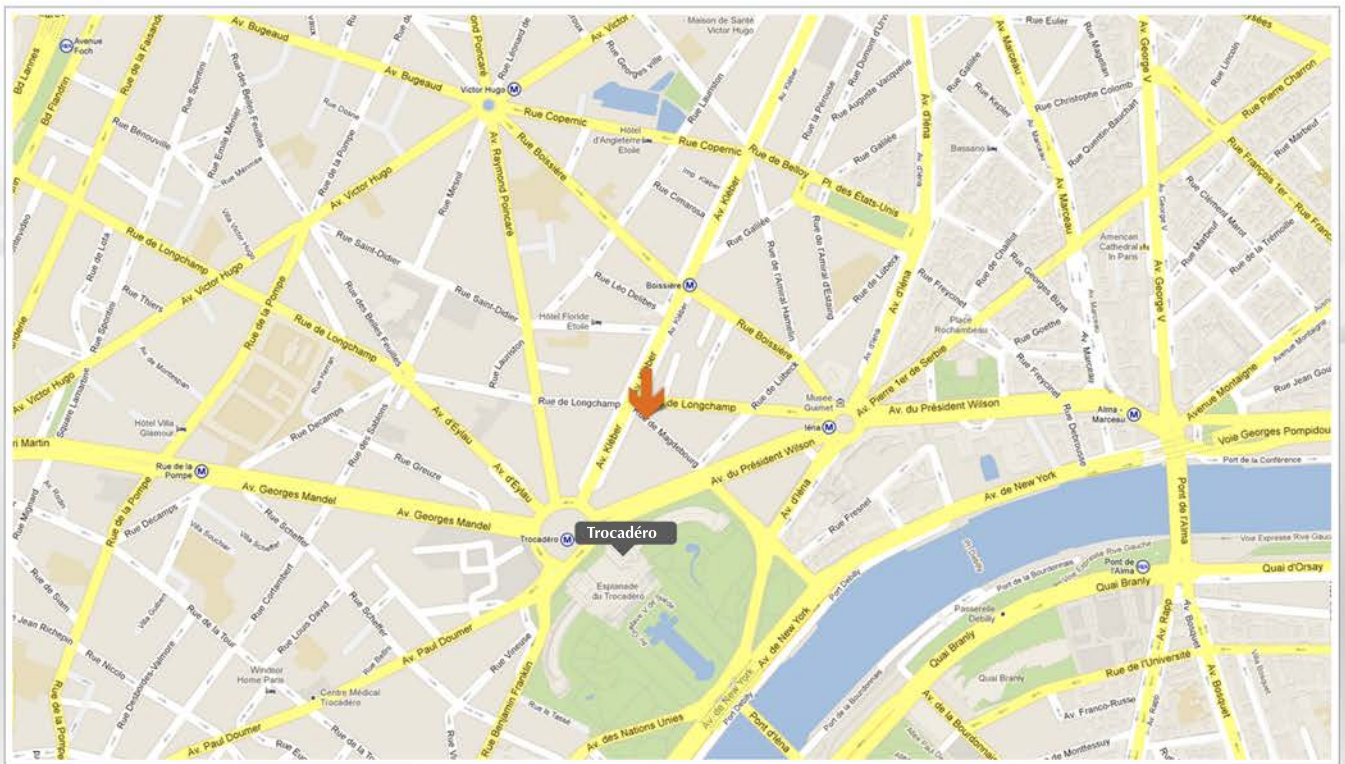
A VENDRE | PARIS - 75016

11bis, rue Magdebourg

Proximité Trocadéro,
angle avenue Kléber et rue de Longchamp

Beau parking, bien entretenu, voie d'accès large, gardien 24h/24h,
société de services installée, W-C à chaque niveau.

Accès piéton par ascenseur



*Cotes et dimensions non contractuelles, à vérifier, données à titre indicatif



tél. 01 43 55 11 75

patrik.barret@barretimmobilier.com

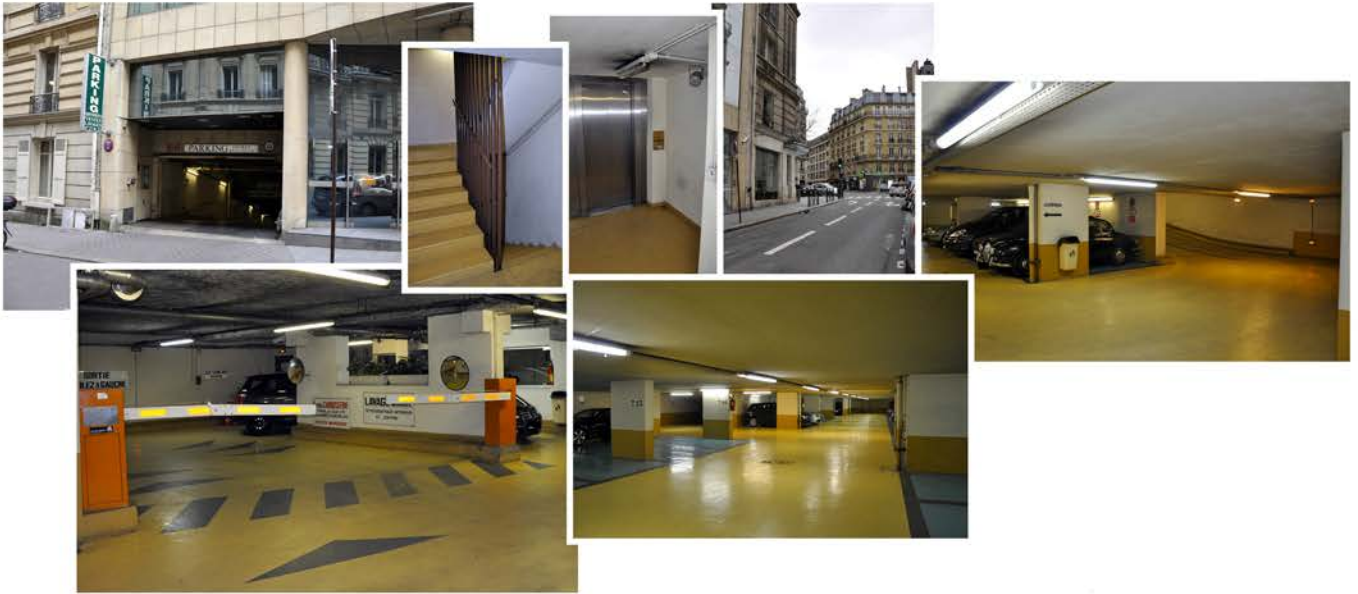
www.barretimmobilier.com

SARL PATRIK BARRET CONSEIL

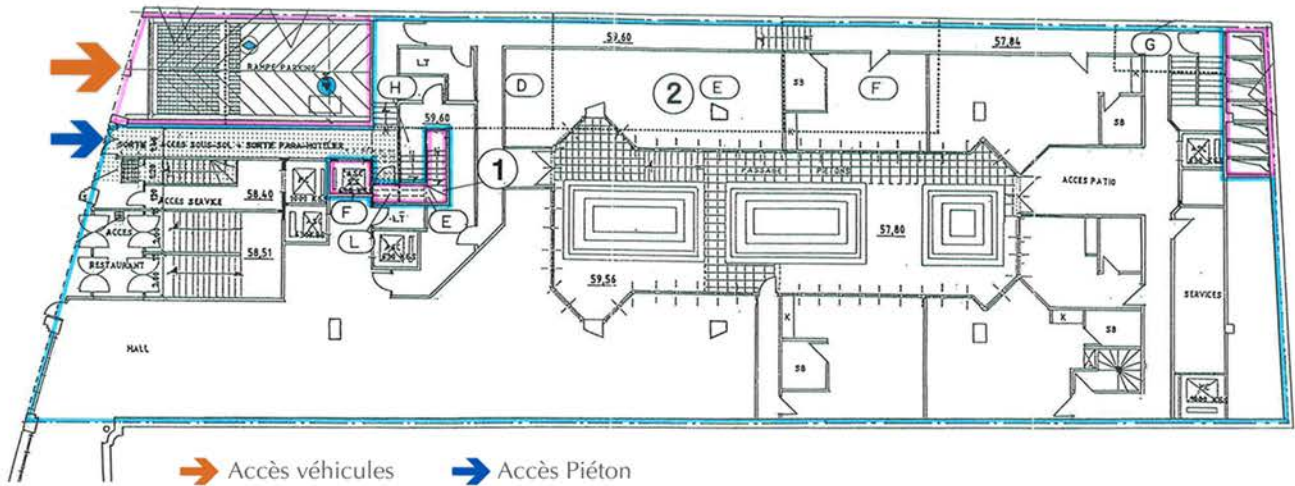
Capital 10 000 € / RCS PARIS B 433 948 338 / Carte T 9646 délivrée à Paris / Garantie financière 110 000 € - Cie Européenne de Garanties et Cautions

données non contractuelles, renseignements transmis à titre indicatifs, ne pas jeter sur la voie publique

Plans & photos



Rez-de-chaussée haut / Accès piéton



7^{ème} sous-sol / Emplacement restant à vendre

